



# Tecnologie e Processi Produttivi nell'Industria del SETTORE NAUTICO

14 ottobre 2009

## Esperienza Cantieri di Baia Infusione del Baia 50'



High Performance Yachts



**Laura Fabi**, Resintex Technology  
Marketing, Sales & International Operations

**Ing. Marco Arcuri**, Cantieri di Baia  
Production Manager  
Project Manager B50



# RESINTEX chi siamo:

Fondata nel 1989

**Azienda distributrice di  
materiali compositi**

§ completa gamma materiali

§ dipartimento tecnico e laboratorio interno

§ sviluppo e assistenza su prodotti e tecnologie (RTM Leggero, Infusione, Prepreg e SPRINT®).

RESINTEX  
TECHNOLOGY  
srl



High Performance Yachts

RESINTEX  
TECHNOLOGY



oelima



# RESINTEX - i nostri

Esperienza Cantieri di Baia Infusione del Baia  
50'

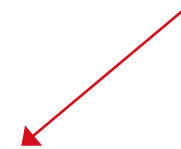


**RST-5**



**CHOMARAT**

CENTRO DI DISTRIBUZIONE  
FROSINONE



**RESINTEX**  
TECHNOLOGY



# RESINTEX - Gurit/SP

Esperienza Cantieri di Baia Infusione del Baia  
50'

● **prodotti** Completa gamma di sistemi epossidici SP:

- § formulati epossidici
- § preimpregnati
- § adesivi strutturali Spabond
- § **Corecell®**
- § **SPRINT®**
- § paste epossidiche per modellazione

## Servizi SP:

- § supporto tecnico per singolo progetto
- § progettazione strutturale
- § testing meccanico e analitico



**dal 2007**

**unico distributore  
ufficiale dei prodotti  
SP per l'Italia**



*oelima*





*"connubio perfetto tra tradizione e tecnologia avanzata"*



*il varo...*



# BAIA 50 -

Esperienza Cantieri di Baia Infusione del Baia  
50'

**B50 ieri** - Un mito degli anni 80' - concetto di open assoluto  
caratteristico dello stile Baia

**Qualità** - Modello che unisce al piacere delle alte prestazioni  
quello della massima libertà e vivibilità.

**Progetto** - Don Aronow, costruttore e pilota che ha  
rivoluzionato l'industria dei potenti off shore americani. Scafo a V  
profondo con forme tondeggianti ed una prora molto tagliente.

**Peso** - 15 T

**Velocità media** - 58,5 nodi



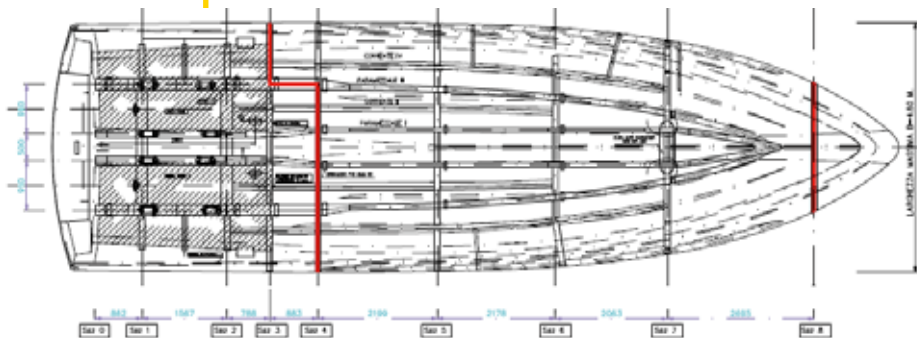
High Performance Yachts

RESINEX  
TECHNOLOGY



Esperienza Cantieri di Baia **Infusione del Baia 50'**

- **B50 oggi** - Rivisitazione del glorioso modello, in cui restano immutate le affascinanti linee dell'open classico e le entusiasmanti prestazioni, con in più alcune delle soluzioni tecnologiche innovative tipiche dei nuovi modelli Baia.
- **Qualità** - Massimo del lusso in chiave minimale, perfetto connubio tra tradizione, tecnologia e innovazione. Design, linee d'acqua, tecniche di costruzione, materiali, assieme per rendere questa imbarcazione unica nel mercato
- **Progetto** - Studio SERIM Ing. Ascenzi. La carena è stata disegnata con l'esperienza di centinaia di scafi naviganti di decine di modelli di successo, e di varie esperienze maturate in vasca navale. Ne è risultato uno scafo a V profondo con forme tondeggianti e una prora molto tagliente, capace di generare una grande componente di portanza a poppa.
- **Peso** - 18 T
- **Velocità** - > 50 nodi

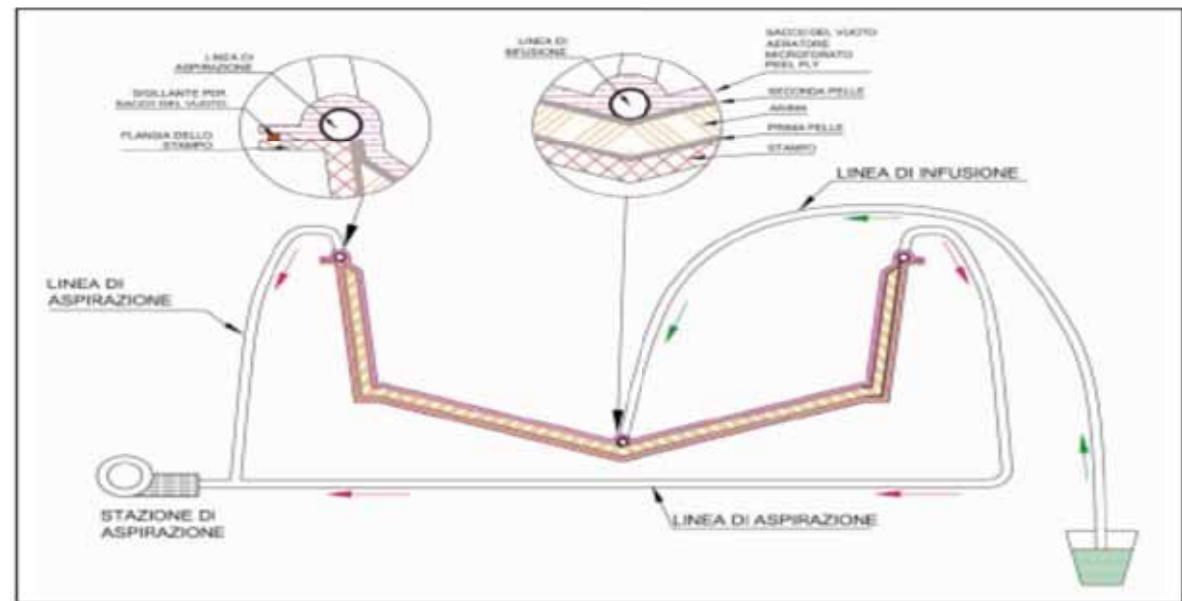


- **La scelta dell'infusione** - Caratteristiche meccaniche e prestazionali superiori rispetto allo standard, più attuale sistema costruttivo.
- **Benefici** - Riduzione in peso dei componenti di circa il 25% rispetto ad un'equivalente produzione in laminazione manuale, componenti più rigidi, riduzione delle emissioni nell'ambiente.
- **Valore aggiunto** - Dal punto di vista prestazionale, questo si traduce in una percezione da parte dell'armatore di una barca più performante, più leggera, più ecologica.

**b50**  
CINQUANTA

RESINEX  
TECHNOLOGY

SP  
Curt



oelima





Esperienza Cantieri di Baia Infusione del Baia  
50'

## Perchè sistemi epossidici?



§ Matrice epossidica offre migliori prestazioni meccaniche rispetto a poliestere e vinilestere

§ I manufatti costruiti con resina epossidica risultano globalmente più leggeri e richiedono fibre di rinforzo di minor grammatura

§ Assenza di ritiro nella resina, miglior finitura superficiale.

§ Assenza di problemi legati all'osmosi per la natura stessa dei sistemi epossidici => manufatto più duraturo nel tempo.

**RESINE PER INFUSIONE:** Il sistema **PRIME 20LV** di SP è stato impiegato per la sua bassa viscosità che consente di contenere i tempi d'infusione e migliorare l'impregnazione delle fibre.

**RESINE PER LAMINAZIONE:** I sistemi di laminazione **Ampreg 21** ed **Ampreg 22** con la loro bassa viscosità sono ideali per impregnare anche i rinforzi più pesanti.

Conferendo ottima qualità ai laminati, sono validi sia per la realizzazione di strutture in composito di grandi dimensioni e di alto livello prestazionale che per l'assemblaggio di parti strutturali costruite

f schede tecniche consultabili su:  
[www.gurit.com/marine](http://www.gurit.com/marine)

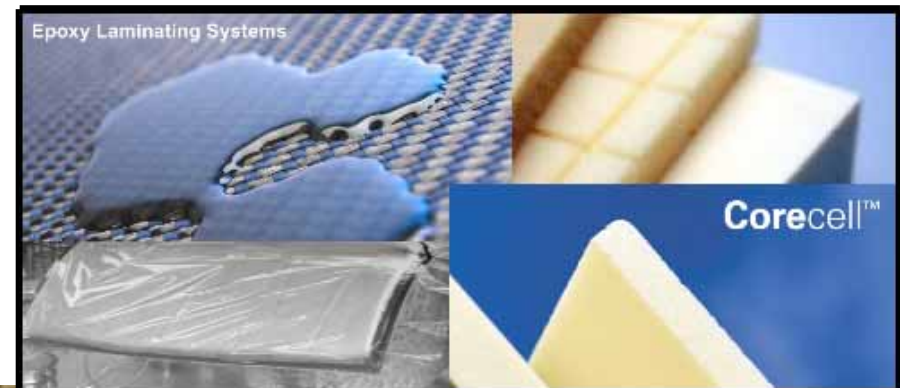


- Perché il Corecell?

**Corecell T400 DC** offre maggiore rigidità e resistenza a fatica, in cambio di una significativa riduzione in peso, rendendo la barca più veloce, più rigida e ottimizzando i tempi di produzione grazie alla sua finitura superficiale e facilità di processo.



DC - Double-sided



# Esperienza Cantieri di Baia Infusione del Baia 50'



preparazione stampo



High Performance Yachts





# Esperienza Cantieri di Baia Infusione del Baia 50'



skin coat con resina vinilestere



High Performance Yachts



oelima



# Esperienza Cantieri di Baia Infusione del Baia 50'



stesura tessuti asciutti

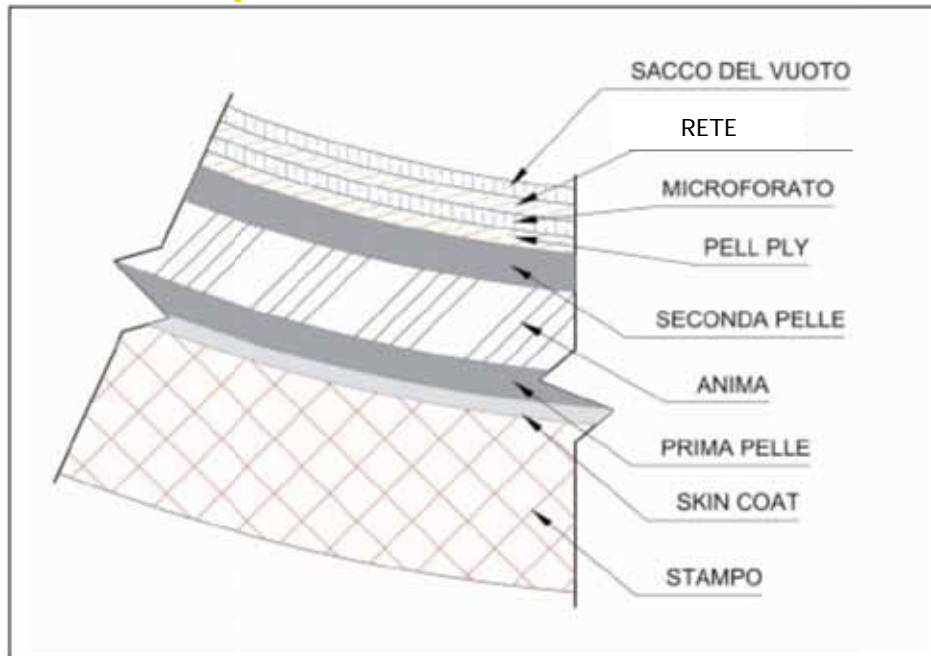


High Performance Yachts





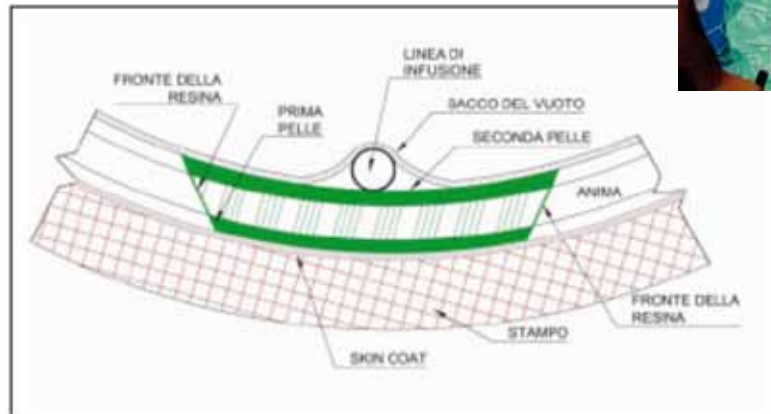
# Esperienza Cantieri di Baia Infusione del Baia 50'



disposizione network d'infusione



# Esperienza Cantieri di Baia Infusione del Baia 50'



1. Messa sotto vuoto  
2. 3. Infusione fasciame e strutture

  
High Performance Yachts







# Esperienza Cantieri di Baia Infusione del Baia 50'



SCAFO - pezzo finito



High Performance Yachts



# Esperienza Cantieri di Baia Infusione del Baia 50'



stesura tessuti e Corecell



High Performance Yachts



# Esperienza Cantieri di Baia **Infusione del Baia 50'**



infusione coperta



High Performance Yachts





# Esperienza Cantieri di Baia Infusione del Baia 50'

● post cottura:

§ garanzia adesione skin coat vinilestere con laminato epossidico

§ raggiungimento del massimo delle caratteristiche meccaniche del manufatto

● 1 - rampa di salita:

§ incremento 1 °C al minuto

§ durata circa 1 ora

● 2 - cottura:

§ durata 16 ore a 50 °C



High Performance Yachts



oelima



# GRAZIE PER L'ATTENZIONE!

# DOMANDE?

contatti:

Laura Fabi – [laura@resintex.it](mailto:laura@resintex.it) – [www.resintex.it](http://www.resintex.it)

Ing. Marco Arcuri – [marco.arcuri@baia yacht.it](mailto:marco.arcuri@baia yacht.it) –  
[www.baia yacht.it](http://www.baia yacht.it)